

Personer i sårbare situationer

Esben Boeskov Øzhayat
Københavns Kommunes Voksentandpleje
12. Juni 2024

KØBENHAVNS UNIVERSITET



Sund Mund Hele Livet



CoRe



VELUX FONDEN



Ældres brug af tandplejen

1. BRUG AF PRIVAT VOKSENTANDPLEJE

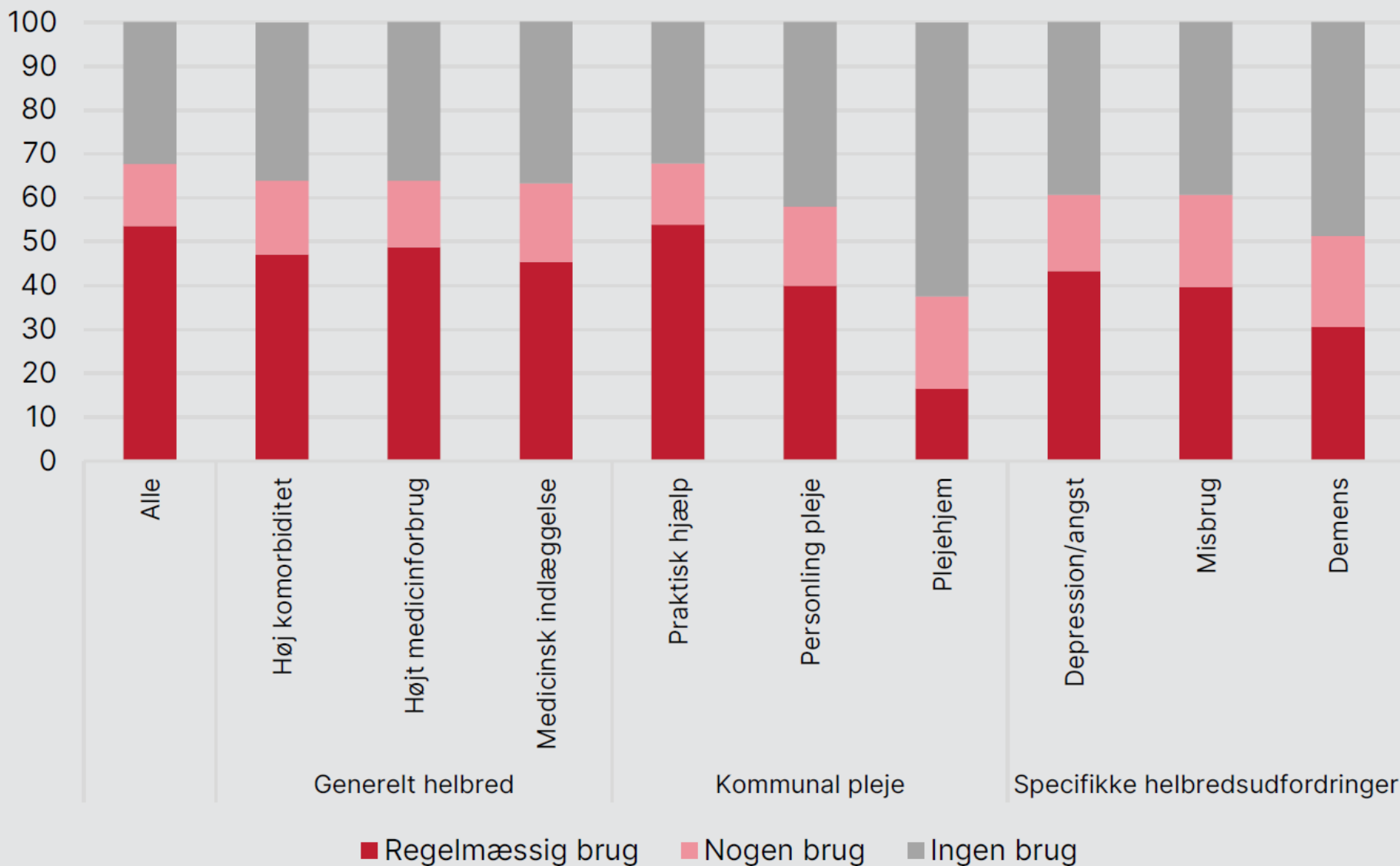
2. SÆRLIGE LIVSBEGIVENHEDER

3. BRUG AF OMSORGSTANDPLEJEN



BRUG AF TANDPLEJE ÆLDRE MENNESKER

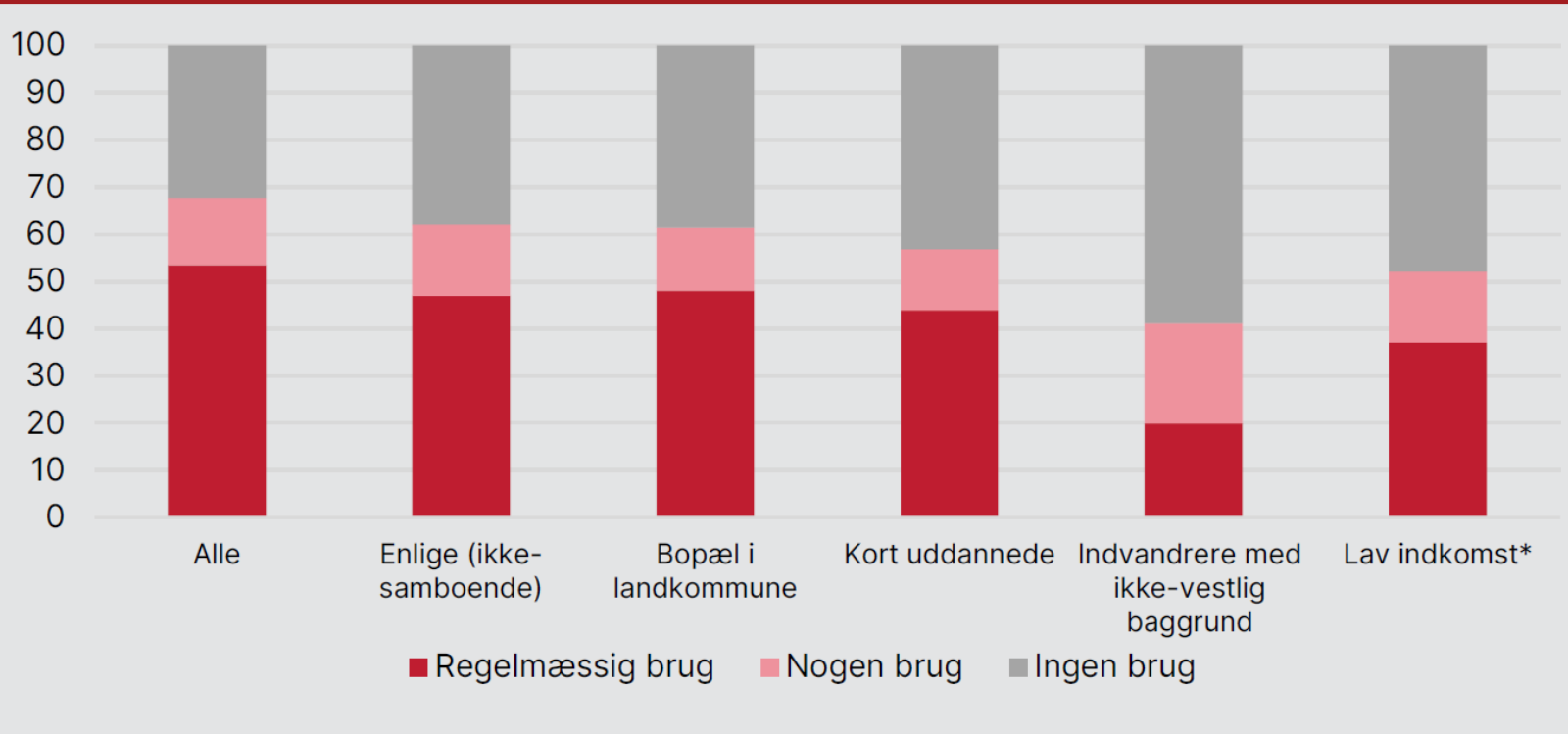
VIVE 2023



80+

BRUG AF TANDPLEJE ÆLDRE MENNESKER

VIVE 2023



80+

Helbredsproblemer (30%) Tandlægeskræk (8%)

Tilgængelighed (26%) Dårlige erfaringer (8%)

Ingen tandproblemer (12%) Vil ikke bruge penge på tandlæge (6%)

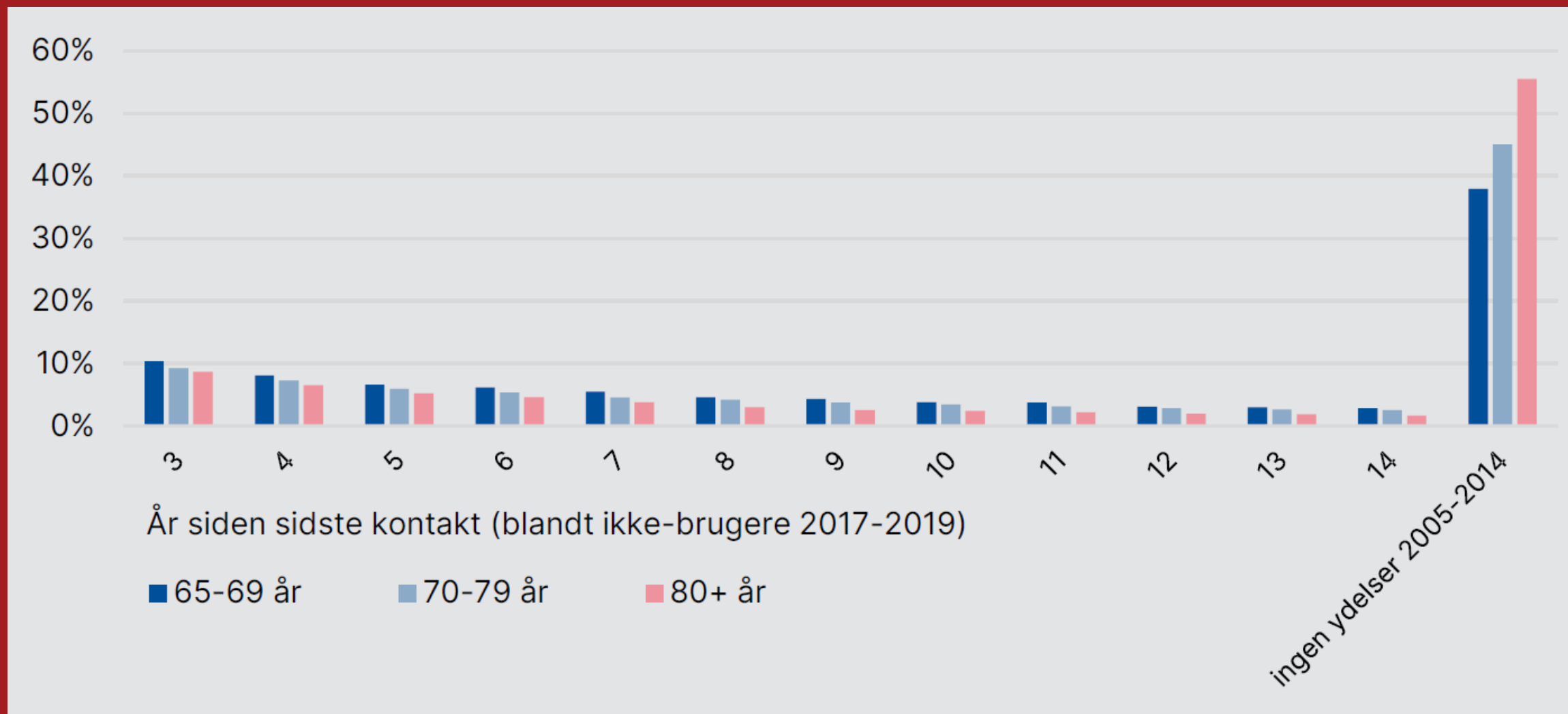
Har ikke råd (9%)

Ingen tænder (8%)

Andet (12%)

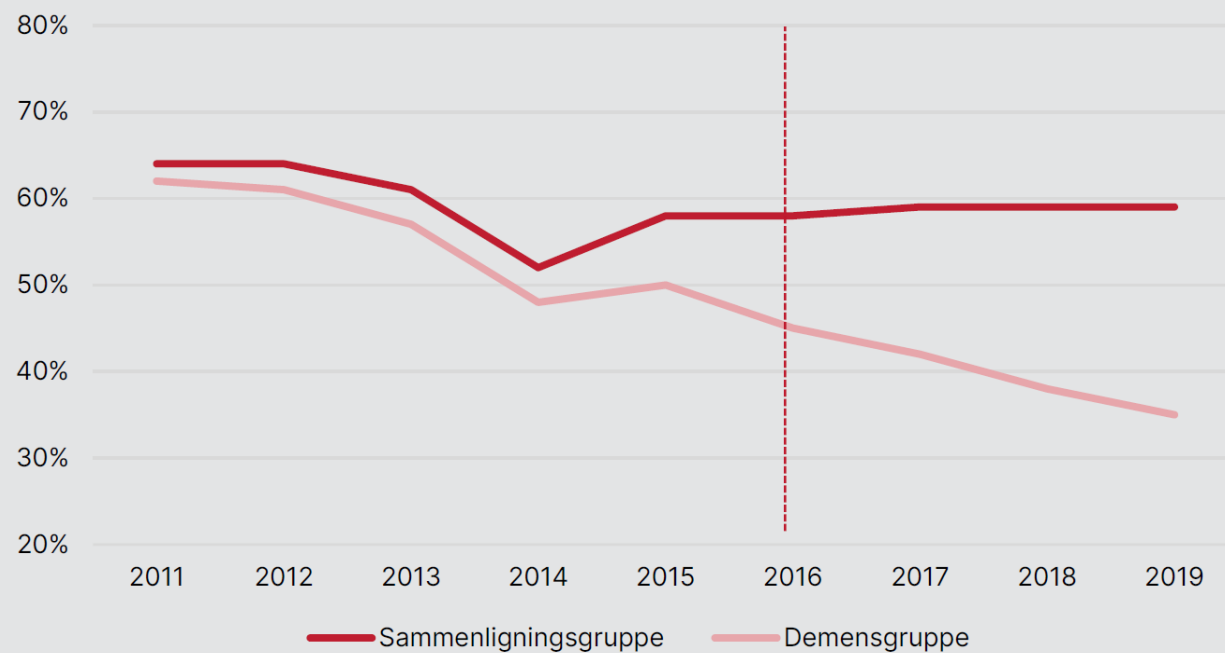
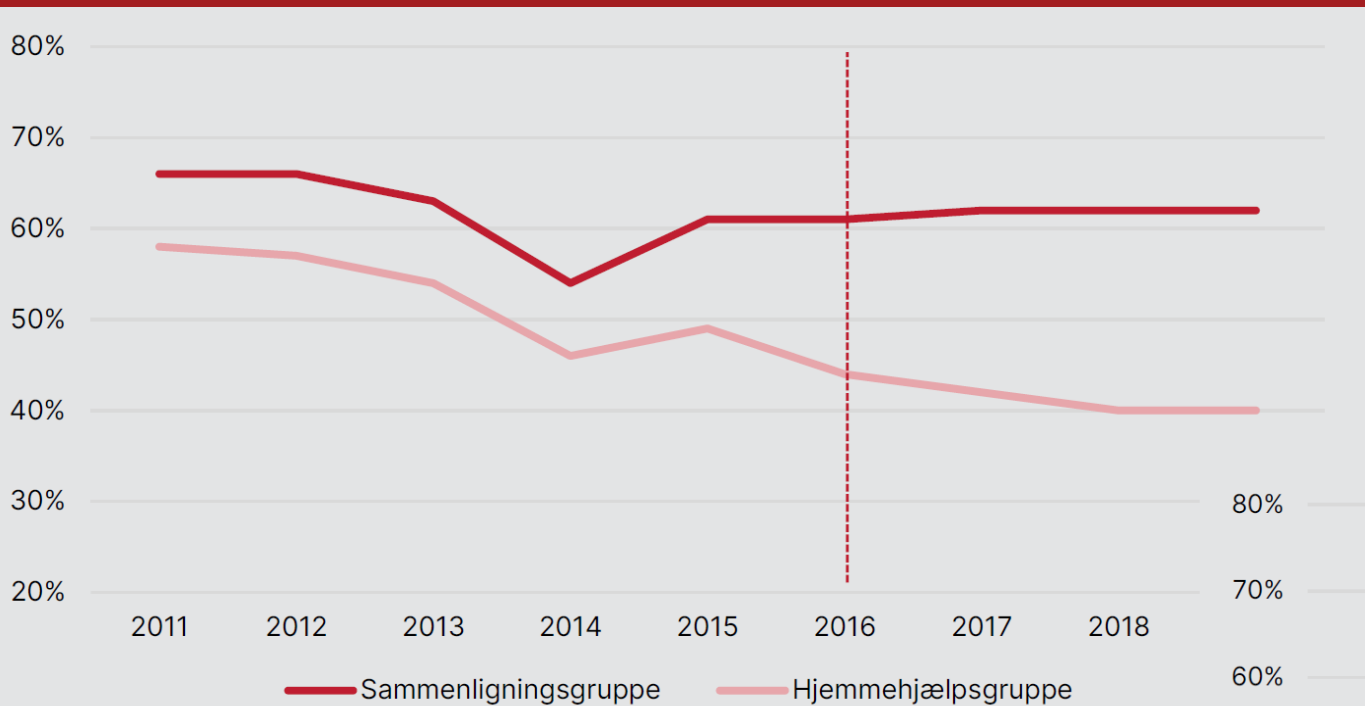
Andersen et al. 2024

BRUG AF TANDPLEJE ÆLDRE MENNESKER



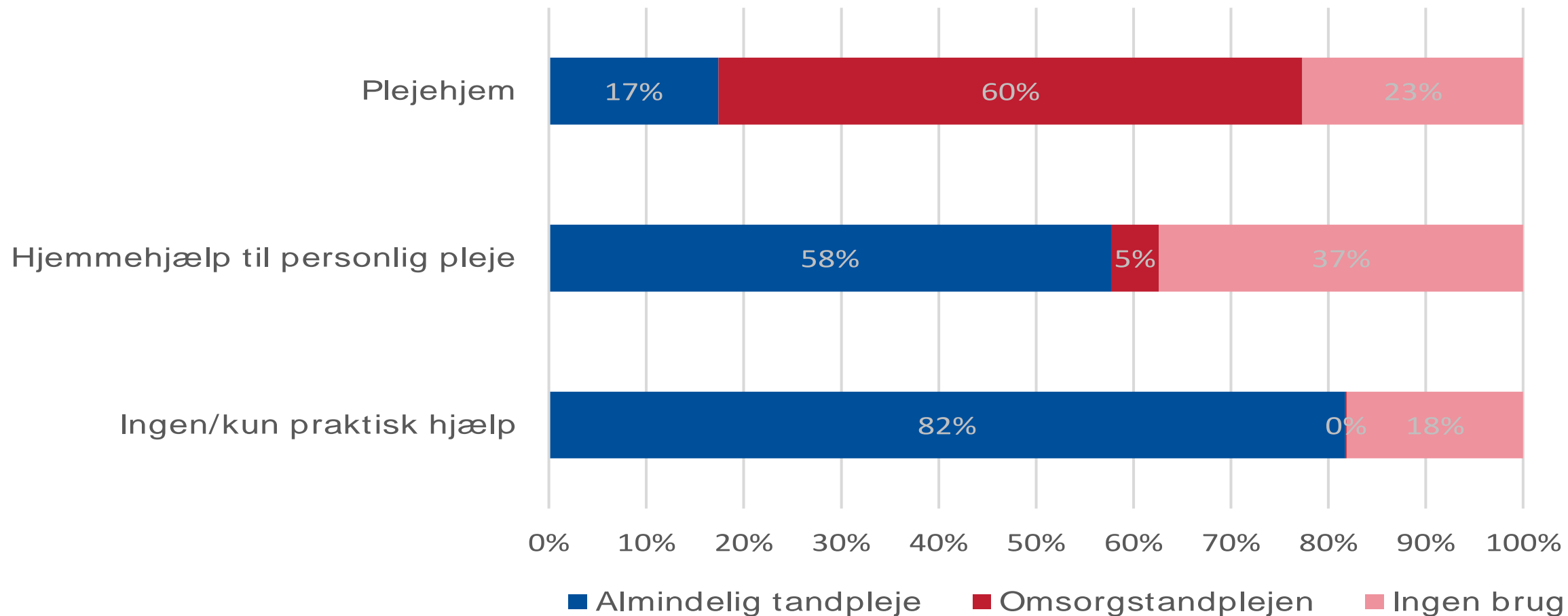
BRUG AF TANDPLEJE ÆLDRE MENNESKER

VIVE 2023



Brug af omsorgstandpleje

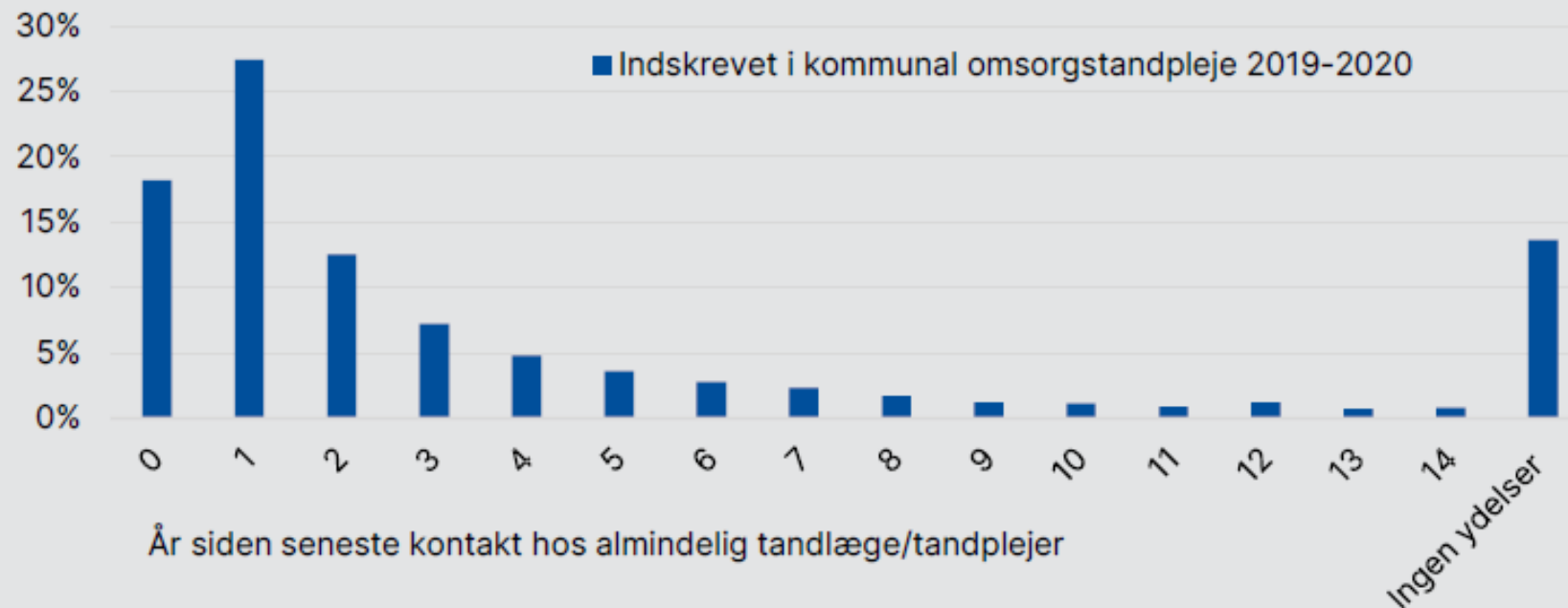
VIVE 2023



BRUG AF OMSORGSTANDPLEJE

Figur 2.16 Seneste kontakt til almindelig voksentandpleje blandt nyligt indskrevne i omsorgstandplejen

Figuren viser andel med seneste tandpleje-sygesikringsydelse i de givne år siden indskrivning i omsorgstandplejen, tilbageblik til og med 2005.



Ældres brug af tandplejen

1. SOCIOØKONOMISK GRADIENT
2. ØKONOMI IKKE DEN VÆSENTLIGSTE BARRIERE
3. STORT FOREBYGGELSESPOTENTIAL
4. STOR SPREDNING I BRUG AF TANDPLEJEN



Sund Mund Hele Livet - Indsigter og anbefalinger

1. DEN DAGLIGE MUNDPLEJE
2. UNDERVISNING OG EFTERUDDANNELSE
3. BORGERENS TILKNYTNING TIL TANDPLEJE
4. KOMMUNIKATION & VIDENSDELING



DEN DAGLIGE MUNDPLEJE



(Overraskende) komplekst
Grænseoverskridende

Systematik

- Screening af borgerens evne og formåen
- Registrering af problemer og fremgangsmåde
- Inddragelse af mundpleje i de daglige systemer
- Ensretning omkring praktisering af mundpleje
- Klar ansvarsfordeling

Relation, følelser og de svære samtaler

- Tage samtalen
- Anerkendelse af det er svært
- Faglighed

UNDERVISNING OG EFTERUDDANNELSE



Manglende

Uddannelse

- Særskilt og obligatorisk
- Teoretisk og praktisk

Efteruddannelse

- Løbende efteruddannelse
- Nyansatte introduceres
- Vikarer og inddrages

Manglende

Dokumentation

- Registrering i plejelog
- Plan for tilknytning
- Dokumentation af undersøgelser

Privat tandlæge

- Støtte (tid, transport)
- Forventningsafstemning med pårørende

Omsorgstænder

- Tilbydes fra start
- Tænder får ansvar for visitering

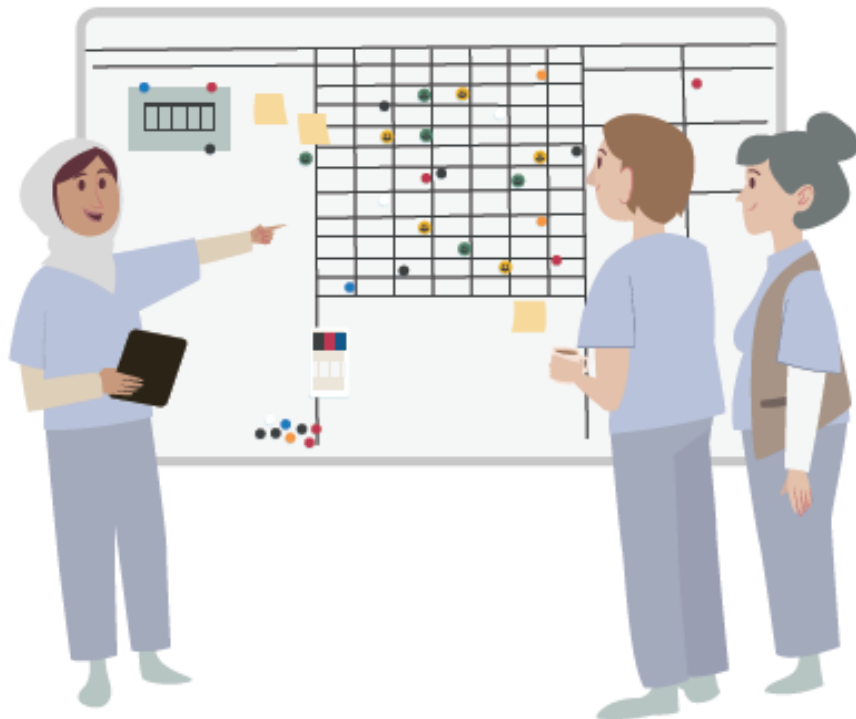
Akut

- Samtale med borgerne om tænder
- Aktionsplan



BORGERENS TILKNYTNING TIL TANDPLEJE

KOMMUNIKATION & VIDENSDELING



Udfordret

Borgere og pårørende

- Forebyggelse: f.eks. borgermøder
- Særskilt fokus på oral sundhed ved visitering
- Løbende samtaler om oral sundhed

Mellem vagtlag og andre sektorer

- Klar arbejdsgang og fordeling
- "Øvrige aktiviteter" der skaber fokus

Mellem ældreplejen og tandplejen

- Fælles journaladgang
- Indgå i hinandens arbejde – bruge hinanden

Esben Boeskov Øzhayat
Tlf. 35 32 67 47
eboz@sund.ku.dk

